

# KLERAT



# GUIA DE USO KLERAT MATA RATOS



# KLERAT MATA RATOS

Isca granulada à base de  
Brodifacoum 0,005%



1

## Inspeccione a área

Identifique os sinais de roedores e os principais pontos de passagem e abrigo da praga.

2

## Defina os pontos de iscagem

Os pontos com raticida devem estar distribuídos de 2 a 10 metros entre si.

3

## Prepare o dispositivo porta-isca

Em cada dispositivo deve-se colocar de 5 a 25g de Klerat Mata Ratos.

4

## Verifique o consumo

Retorne aos pontos de iscagem e observe se há consumo do raticida ou sinais da passagem de roedores.

# KLERAT MATA RATOS

Isca granulada à base de  
Brodifacoum 0,005%



1

## Inspeção a área

Identifique os sinais de roedores e os principais pontos de passagem e abrigo da praga.



Manchas de  
gordura



Tocas



Avistamento  
de roedores



Trilhas



Fezes



Roeduras

# KLERAT MATA RATOS

Isca granulada à base de  
Brodifacoum 0,005%



## 2

### Defina os pontos de iscagem

Os pontos com raticida devem estar distribuídos de 2 a 10 metros entre si.

Posicionar a isca nos locais onde os roedores vivem e transitam, evitando o acesso das iscas por crianças e animais não-alvo.

Utilize preferencialmente em áreas internas livres de umidade.



Os dispositivos porta iscas devem ser posicionados de forma que as duas entradas estejam livres, sem obstrução para passagem do roedor, e com a lateral encostada na parede.

# KLERAT MATA RATOS

Isca granulada à base de  
Brodifacoum 0,005%



## 2

### Defina os pontos de iscagem

Os pontos com raticida devem estar distribuídos de 2 a 10 metros entre si.

A quantidade de pontos de iscagem irá variar conforme o grau de infestação e o tamanho da área. Seguir as recomendações para aplicação das iscas, conforme tabela abaixo:

	Distância e quantidade de produto
Ratos	Aplicar 25 g de produto em cada toca ou em cada ponto de iscagem, a cada 5 a 10 metros.
Camundongos	Aplicar 5 g de produto a cada 2 a 5 metros.

Aplicar em locais inacessíveis para crianças e animais domésticos.

# KLERAT MATA RATOS

Isca granulada à base de  
Brodifacoum 0,005%



3

## Prepare o dispositivo porta-isca

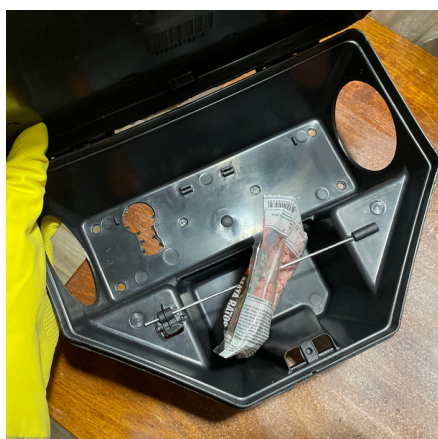
Em cada dispositivo deve-se colocar de 5 a 25g de Klerat Mata Ratos.



Não é necessário abrir o sachê, utilize o produto dentro da embalagem plástica.



Perfure o sachê com a haste metálica que faz parte do dispositivo porta isca.



Posicione e fixe a haste dentro do dispositivo.



Feche bem o dispositivo porta-isca e posicione no ponto de iscagem que foi definido anteriormente.

# KLERAT MATA RATOS

Isca granulada à base de  
Brodifacoum 0,005%



4

## Verifique o consumo

Retorne aos pontos de iscagem e observe se há consumo do raticida ou sinais da passagem de roedores.

Efetuar uma inspeção a cada 2 dias, durante uma semana, junto aos pontos de iscagem. Reaplicar onde houve consumo. Recolher as iscas dos locais onde não houve consumo depois de terminada a desratização.

## Medidas de Manutenção

Deve-se ter atenção à constante limpeza do local e aos possíveis pontos de entrada de roedores.



# CUIDADOS DURANTE A APLICAÇÃO:

## LUVAS

Sempre utilize luvas de proteção ao manipular as iscas raticidas.



**Atenção:** não reutilize as luvas para outra finalidade.

## RÓTULO DO PRODUTO

Antes de utilizar o produto, leia atentamente todas as orientações.



## LOCAL DO PORTA-ISCA

Aplicar em locais inacessíveis para crianças e animais domésticos.



## PORTA-ISCA FECHADO

Depois de colocar o produto, garanta que o dispositivo está bem fechado.



**Atenção:** guarde a chave do dispositivo para abri-lo posteriormente.

# KLERAT MATA RATOS

Antes de utilizar o produto, leia as instruções no rótulo.



Rodenticida potente e eficaz contra ratos e camundongos. Formulação atrativa e palatável, feita a partir de grãos de cereais selecionados para o controle efetivo de roedores.

## FORMULAÇÃO

Isca granulada pronta para uso

## PRINCÍPIO ATIVO

Brodifacoum 0,005%

## MODO DE AÇÃO

Anticoagulante

## ANTÍDOTO E TRATAMENTO

Vitamina K1 e tratamento sintomático

## CENTRAL DE ATENDIMENTO

C.A.S.A.  
Telefone: 0800 704 4304

Contém substância amargante que previne a ingestão acidental do produto por humanos.

# syngenta®

Conheça essa e outras soluções.  
Acesse Syngenta Soluções Urbanas



[syngentappm.com.br/linha-domestica](https://syngentappm.com.br/linha-domestica)



@syngenta\_solucoes\_urbanas



Syngenta Soluções Urbanas